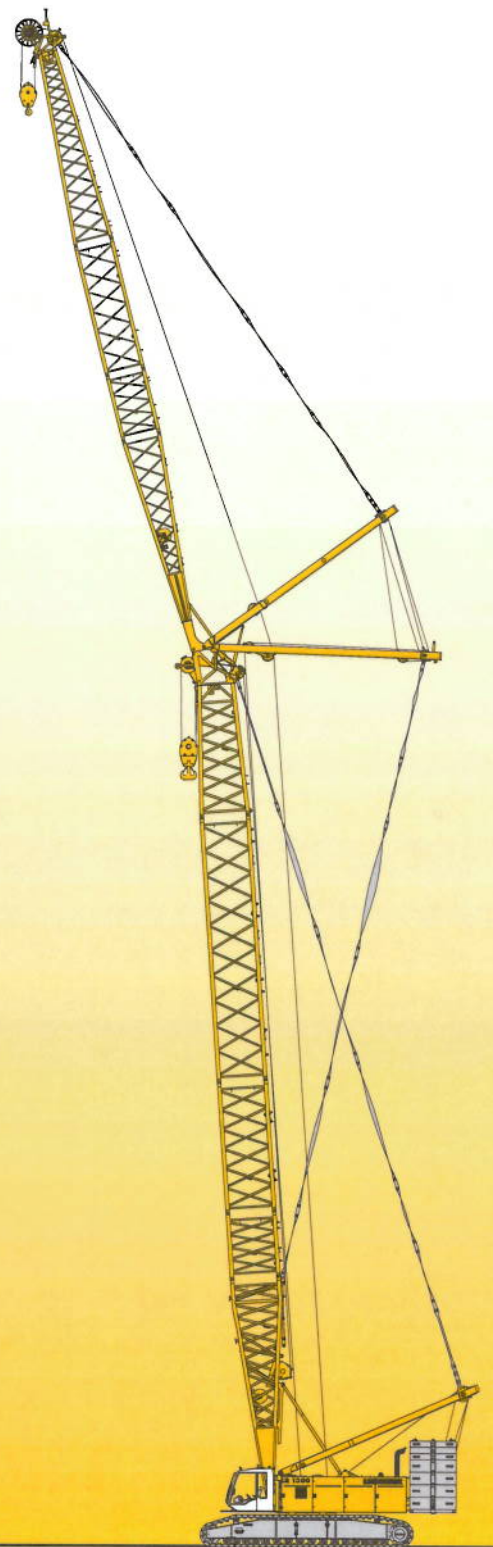


**Technische Daten
Raupenkran**

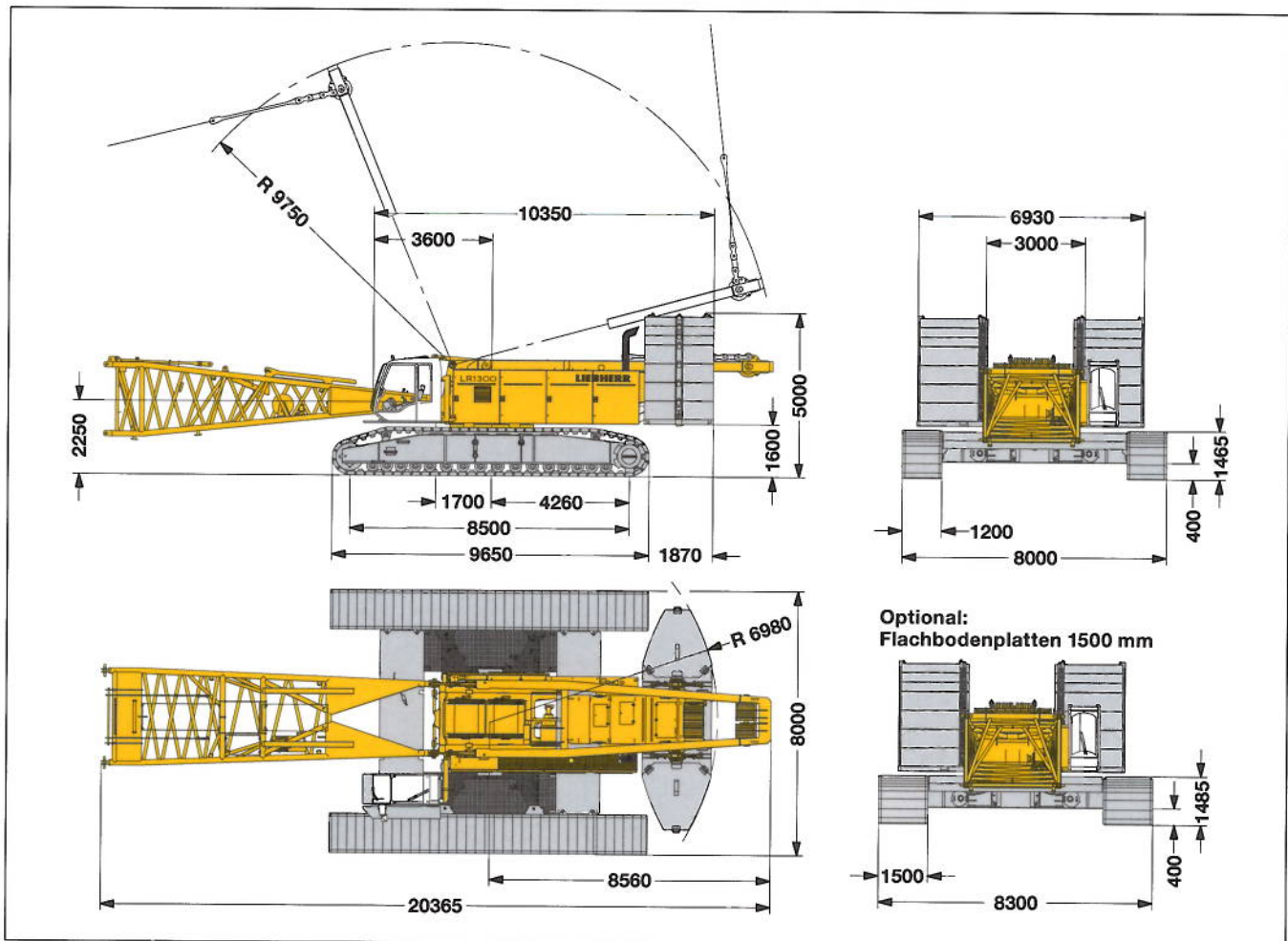
LR 1300
Litronic®



LIEBHERR

Abmessungen

Grundgerät mit Unterwagen



Dienstgewichte

Die Dienstgewichte beinhalten das Grundgerät mit Plattenlaufwerk, 2 Hauptwinden 150 kN und 20 m Hauptausleger, bestehend aus Aufrichtmast, Anlenkstück (10 m), Auslegerkopf (7 m), Auslegerzwischenstück (3 m), 124 t Oberwagenballast, 57 t Zentralballast und 300 t Hakenflasche.

Gesamtgewicht _____ ca. 290 t

Bodenbelastung

Bodenbelastung _____ 1.45 kg/cm²

Ausrüstung

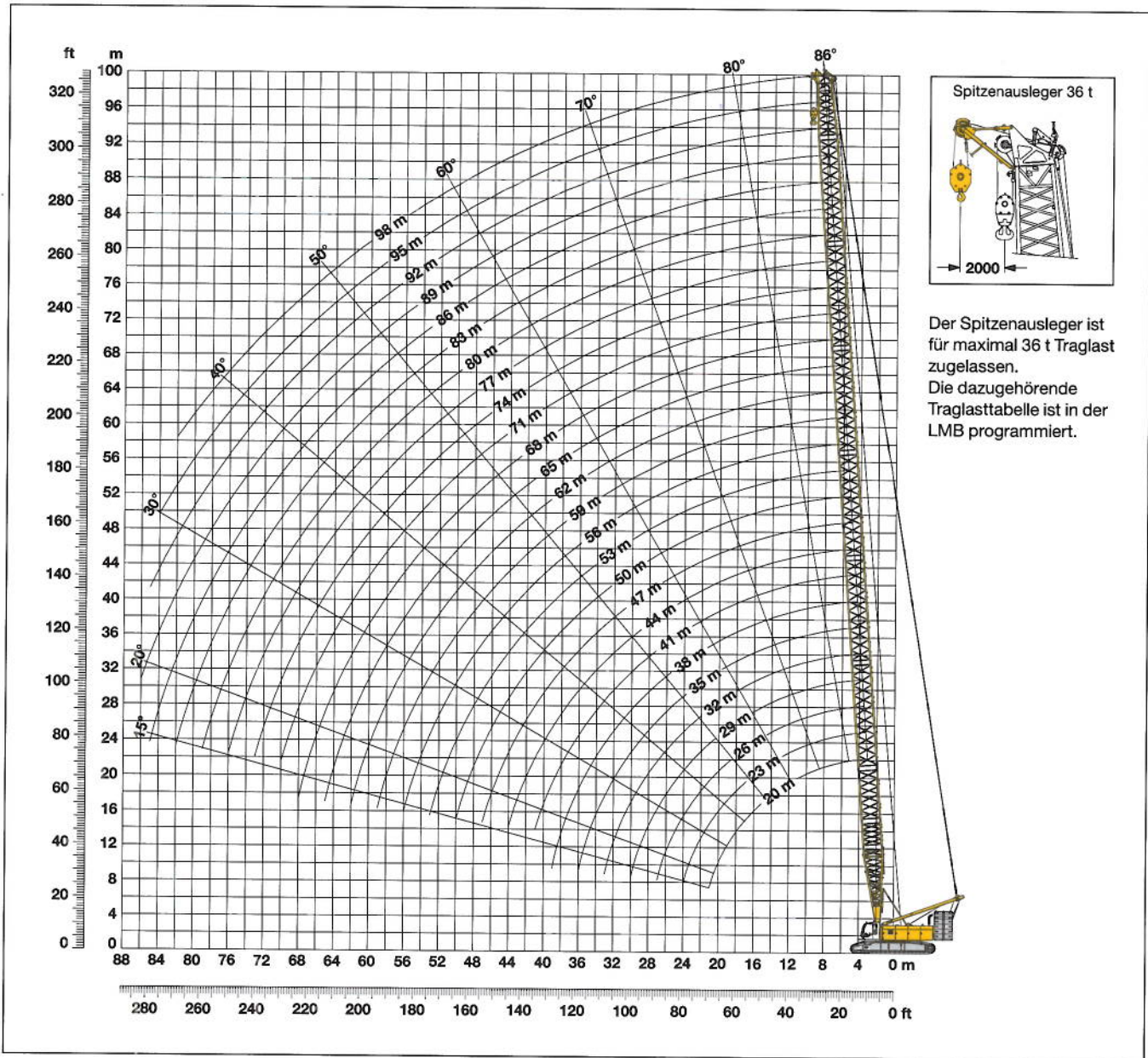
Hauptausleger (No. 2821.xx) max. Länge	_____	98 m
Leichtausleger (No. 2821.xx und 2316.xx)	_____	123 m
Verstellbarer Nadelausleger (No. 2316.xx) max. Länge	_____	113 m
Max. Kombination	Hauptausleger	59 m
	Verstellbarer Nadelausleger	113 m
Spitzenausleger	_____	36 t

Anmerkungen

1. Traglasten für Einsatz als Montagekran (entspricht Kraneinstufung nach F.E.M. 1.001. Krangruppe A1).
2. Die Maschine steht auf tragfähigem, waagrechttem Untergrund.
3. Das Gewicht des Lastaufnahmemittels (Hakenflasche, Hubseile, Schäkel usw.) ist von der Traglast abzuziehen.
4. Zusatzlasten am Ausleger (wie z.B. Podeste) sind von den Traglasten abzuziehen.
5. Die maximal zulässige Windgeschwindigkeit entnehmen Sie bitte dem Traglasttabellenbuch.
6. Die Ausladungen sind von Mitte Drehkranz und unter Last angegeben.
7. Die Traglasten sind in Tonnen angegeben und 360° schwenkbar.
8. Desweiteren sind für die Berechnung der Standsicherheit die DIN 15019 / Teil 2 / Tab. 1 und ISO 4305 Tab. 1 + 2, als auch die Kippwinkelmethode 4° zugrunde gelegt.
9. Für die Stahltragwerke gilt F.E.M. 1.001 - 1998 (EN 13001-1; EN 13001-2).

Hauptausleger (No. 2821.xx) 86° - 15°

124 t Ballast und 57 t Zentralballast



Hauptausleger-Zusammenbau (Tabelle 1 - No. 2821.xx)

Hauptausleger-Zusammenbau für Auslegerlängen von 20 m bis 98 m

Länge	Anzahl der Auslegerstücke																																	
	10 m	3 m	6 m	12 m	7 m	20	23	26	29	32	35	38	41	44	47	50	53	56	59	62	65	68	71	74	77	80	83	86	89	92	95	98		
Anlenkstück	1	1	1	1	1	1	1	1	1	1	1	1	1	1	1	1	1	1	1	1	1	1	1	1	1	1	1	1	1	1	1	1	1	
Z-Stück	1		1		1		1		1		1		1		1		1		1		1		1		1		1		1		1		1	
Z-Stück		1	1		1	1		1		1		1		1		1		1		1		1		1		1		1		1		1		1
Z-Stück				1	1	1	1	2	2	2	2	3	3	3	3	4	4	4	4	5	5	5	5	6	6	6	6	6	6	6	6	6	6	6
Kopfstück	1	1	1	1	1	1	1	1	1	1	1	1	1	1	1	1	1	1	1	1	1	1	1	1	1	1	1	1	1	1	1	1	1	1
Auslegerlänge (m)																																		

Traglasten Hauptausleger (No. 2821.xx)

104 t Ballast und 57 t Zentralballast

Radius (m)	Auslegerlänge (m)															Radius (m)	
	20	23	26	32	38	44	50	56	62	68	74	80	86	92	95		
4.3	286.2																4.3
5	286.2	300.5	296.8														5
6	258.4	259.3	257.5	245.6	237.4	212.6											6
7	225.6	225.6	222.7	216.1	207.6	198.5	189.6	169.5									7
8	196.1	196.0	195.7	191.4	185.2	179.2	169.5	162.2	150.4	127.8							8
9	173.1	173.0	172.7	172.4	166.5	161.0	153.6	145.9	138.9	125.7	109.1	97.2	83.6				9
10	154.6	154.6	154.3	154.0	151.6	144.3	137.4	131.1	125.1	118.3	104.7	96.5	83.6	73.1	67.8		10
14	107.2	107.2	106.9	106.7	103.4	99.4	95.6	92.0	88.6	85.3	82.1	79.1	74.8	67.7	63.2		14
16	89.3	89.5	89.4	89.5	88.7	85.6	82.5	79.6	76.8	74.1	71.4	68.9	66.4	62.2	59.0		16
18	75.7	76.0	75.9	76.0	75.7	74.9	72.3	69.9	67.4	65.2	62.9	60.7	58.6	56.5	54.5		18
20	65.4	65.7	65.7	65.7	65.4	65.2	64.1	62.0	59.9	57.9	55.9	54.0	52.1	50.3	49.4		20
24		51.0	51.1	51.2	50.9	50.6	50.2	49.8	48.4	46.8	45.2	43.7	42.1	40.6	39.8		24
26			45.7	45.9	45.6	45.3	44.8	44.5	44.0	42.5	41.0	39.6	38.1	36.7	36.0		26
32				34.2	34.0	33.8	33.3	32.9	32.4	31.9	31.4	30.2	29.0	27.8	27.2		32
38					26.3	26.2	25.8	25.4	24.8	24.4	23.8	23.3	22.5	21.5	21.0		38
44						20.7	20.4	20.0	19.5	19.0	18.5	18.0	17.4	16.8	16.2		44
50							16.3	16.0	15.5	15.1	14.6	14.1	13.5	13.0	12.7		50
55								13.4	13.0	12.5	12.0	11.5	10.9	10.4	10.1		55
60									10.7	10.3	9.8	9.3	8.7	8.2	7.9		60
65										8.5	8.0	7.5	6.9	6.4	6.1		65
70											6.4	5.9	5.3	4.8	4.6		70
75												4.6	4.0	3.4	3.0		75
80													2.6				80

Traglasten Hauptausleger (No. 2821.xx)

124 t Ballast und 57 t Zentralballast

Radius (m)	Auslegerlänge (m)															Radius (m)	
	20	23	26	32	38	44	50	56	62	68	74	80	86	92	98		
6.8								169.5									6.8
8								169.5	162.2	150.4	127.8						8
9								166.5	161.0	155.0	147.0	139.3	125.7	109.1	97.2	83.6	9
10				156.8	152.7	146.4	140.8	135.7	128.8	118.3	104.7	96.5	83.6	73.1	63.7		10
12	136.9	136.9	134.9	133.1	127.8	124.7	120.3	114.9	110.0	105.1	96.1	90.9	79.5	70.8	62.7		12
14	115.7	115.7	115.4	113.1	110.9	107.0	103.6	100.4	95.6	90.8	84.1	82.3	74.8	67.7	59.8		14
16	99.7	99.8	99.5	98.5	96.1	94.4	90.6	87.3	84.2	80.7	75.1	72.7	67.4	62.2	57.0		16
18	86.0	86.2	86.2	86.2	84.7	83.1	80.9	77.2	74.4	71.5	67.9	65.8	61.7	57.1	52.6		18
20	74.3	74.7	74.7	74.7	74.4	74.0	72.1	69.6	66.7	63.9	60.9	59.2	56.8	53.2	49.0		20
22		65.6	65.6	65.7	65.4	65.1	64.7	63.0	60.8	57.9	55.1	53.4	51.3	48.8	46.3		22
24		58.2	58.3	58.4	58.1	57.9	57.4	57.0	55.4	53.1	50.5	48.6	46.5	44.4	42.1		24
26			52.3	52.4	52.1	51.9	51.4	51.1	50.6	48.7	46.5	44.8	42.6	40.6	38.5		26
32				39.4	39.2	39.0	38.5	38.1	37.6	37.1	36.6	35.5	33.8	32.2	30.4		32
38					30.6	30.5	30.0	29.7	29.1	28.7	28.1	27.6	27.0	25.9	24.6		38
44						24.4	24.0	23.7	23.2	22.7	22.1	21.6	21.1	20.5	19.6		44
50							19.5	19.2	18.7	18.2	17.7	17.2	16.6	16.1	15.5		50
55								16.2	15.8	15.3	14.8	14.3	13.8	13.2	12.6		55
60									13.4	13.0	12.4	11.9	11.3	10.8	10.2		60
65											10.9	10.4	9.9	9.3	8.7		65
70												8.6	8.1	7.4	6.7		70
75													6.3	5.6	5.0		75
80														4.1	3.4		80
85															2.7		85