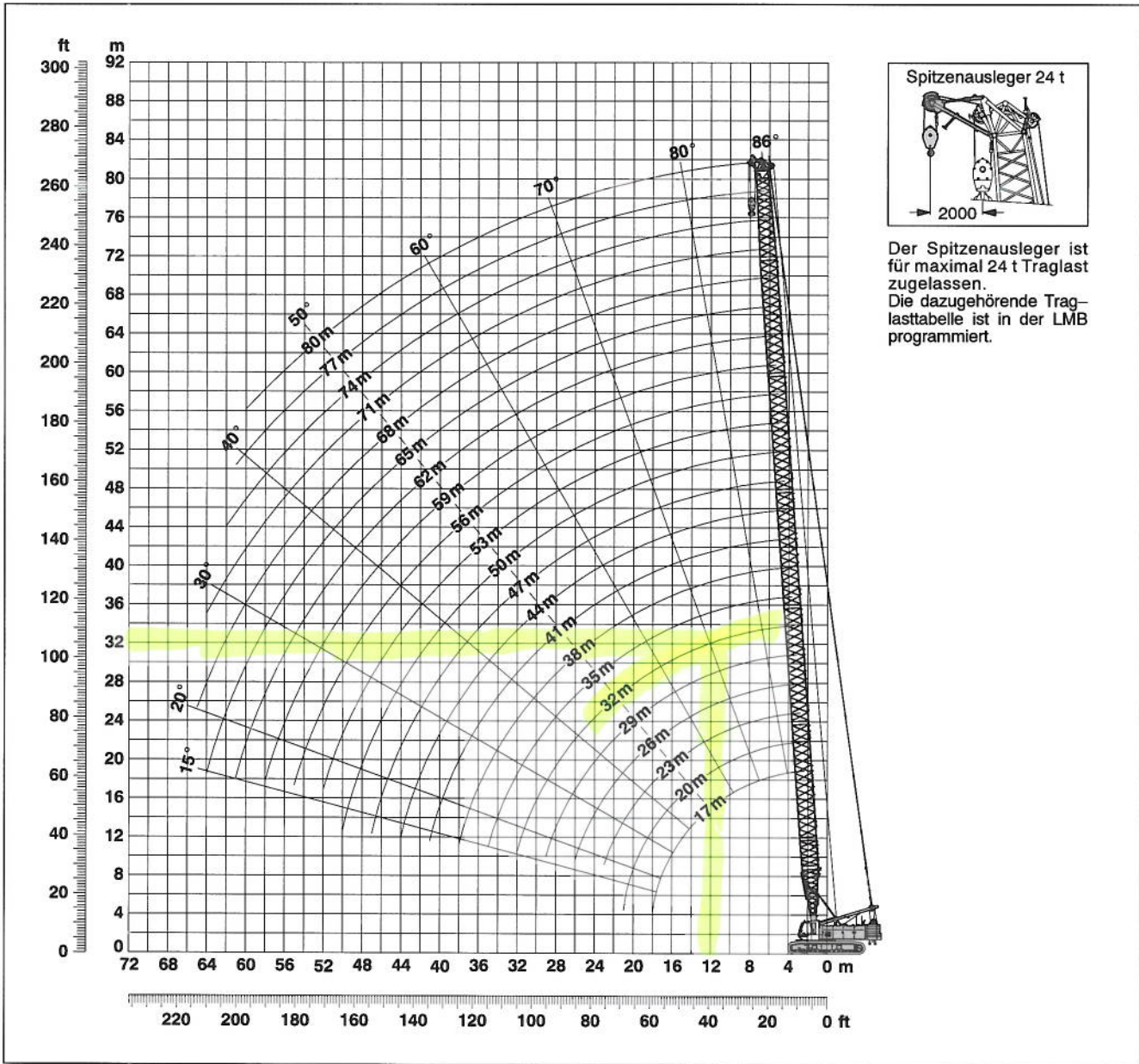


LR1100 Liebherr

Hauptausleger (No. 2017.xx) 86° - 15° 50.9 t Ballast und 20 t Zentralballast



Hauptausleger-Zusammenbau (Tabelle 1 – No. 2017.xx)

Hauptausleger-Zusammenbau für Auslegerlängen von 17 m bis 80 m		Anzahl der Hauptauslegerstücke																					
Länge		17	20	23	26	29	32	35	38	41	44	47	50	53	56	59	62	65	68	71	74	77	80
Anlenkstück	7.0 m	1	1	1	1	1	1	1	1	1	1	1	1	1	1	1	1	1	1	1	1	1	1
Z-Stück	3.0 m				1				1				1				1			1			1
Z-Stück	6.0 m			1	1			1	1			1	1			1	1			1	1		1
Z-Stück	12.0 m					1	1	1	1	2	2	2	2	3	3	3	3	4	4	4	4	5	5
Kopfstück	10.0 m	1	1	1	1	1	1	1	1	1	1	1	1	1	1	1	1	1	1	1	1	1	1
Auslegerlänge (m)		17	20	23	26	29	32	35	38	41	44	47	50	53	56	59	62	65	68	71	74	77	80

Traglasten - Hauptausleger (No. 2017.xx)

Traglasten in t bei Hauptauslegerlängen von 17 m bis 80 m – mit 120 kN Winden
50.9 t Ballast und 20 t Zentralballast

Radius (m)	Hauptauslegerlänge (m)												Radius (m)	
	17	20	26	32	38	44	50	56	62	68	74	80		
t	t	t	t	t	t	t	t	t	t	t	t	t	t	
3.4	137.2													3.4
4	137.2	133.4												4
5	112.8	108.4	106.9	97.3	79.4									5
6	94.8	97.3	87.0	87.7	74.6	62.0	52.7							6
7	85.7	77.6	81.1	73.9	68.3	55.7	50.3	44.5	36.7	29.1				7
8	73.0	74.1	71.1	67.7	61.9	52.4	46.6	42.5	35.0	28.9	23.4	18.9		8
9	64.9	63.4	61.7	61.2	56.1	48.6	44.1	41.2	33.9	27.7	22.6	18.8		9
10	60.2	56.4	57.0	52.3	52.3	44.4	41.5	39.2	32.9	26.7	21.8	18.0		10
12	49.4	49.4	44.4	45.3	42.2	39.4	37.4	36.2	30.3	24.7	20.4	16.9		12
14	40.8	40.8	40.7	38.9	38.2	33.0	31.2	32.0	28.4	22.2	19.0	15.6		14
16	34.0	33.9	32.9	33.9	31.2	30.6	28.3	27.9	25.4	21.0	18.0	14.7		16
18	12.1	29.1	29.0	28.9	28.7	27.2	25.7	24.9	21.7	19.4	16.7	13.8		18
20		25.2	25.2	25.1	24.9	24.5	21.4	22.0	21.0	18.2	15.6	12.9		20
22			22.1	22.0	21.2	21.6	20.2	19.8	19.0	17.2	14.6	10.9		22
24			19.6	19.6	19.3	19.1	18.9	18.0	17.1	15.7	13.9	10.4		24
26			17.5	17.5	17.3	17.1	16.8	16.5	15.5	14.3	12.8	10.1		26
28				15.8	15.6	15.4	15.1	14.9	14.2	13.1	10.8	9.5		28
30				14.3	14.1	13.9	13.6	13.4	13.1	12.2	10.2	9.0		30
32				13.0	12.8	12.6	12.4	12.1	11.0	11.2	9.7	8.5		32
34					11.8	11.4	11.3	10.8	10.3	10.3	9.3	8.1		34
36					10.8	10.6	10.4	10.1	9.6	9.4	8.7	7.8		36
38					9.9	9.7	9.5	9.2	8.9	8.6	8.0	7.4		38
40						9.0	8.7	8.4	8.1	7.9	7.3	6.8		40
42						8.2	8.0	7.7	7.4	7.2	6.7	6.2		42
44						7.6	7.3	7.1	6.8	6.5	6.1	5.7		44
46							6.8	6.5	6.2	6.0	5.6	5.2		46
50							5.7	5.5	5.2	4.9	4.6	4.3		50
55								4.4	4.2	3.9	3.6	3.3		55
60									3.3	3.0	2.7	2.4		60
65										2.3				65

Oben angeführte Traglastwerte sind nur zur Information. Für Ihren aktuellen Hub verwenden Sie bitte die Traglastwerte aus dem Traglasttabellenbuch.